



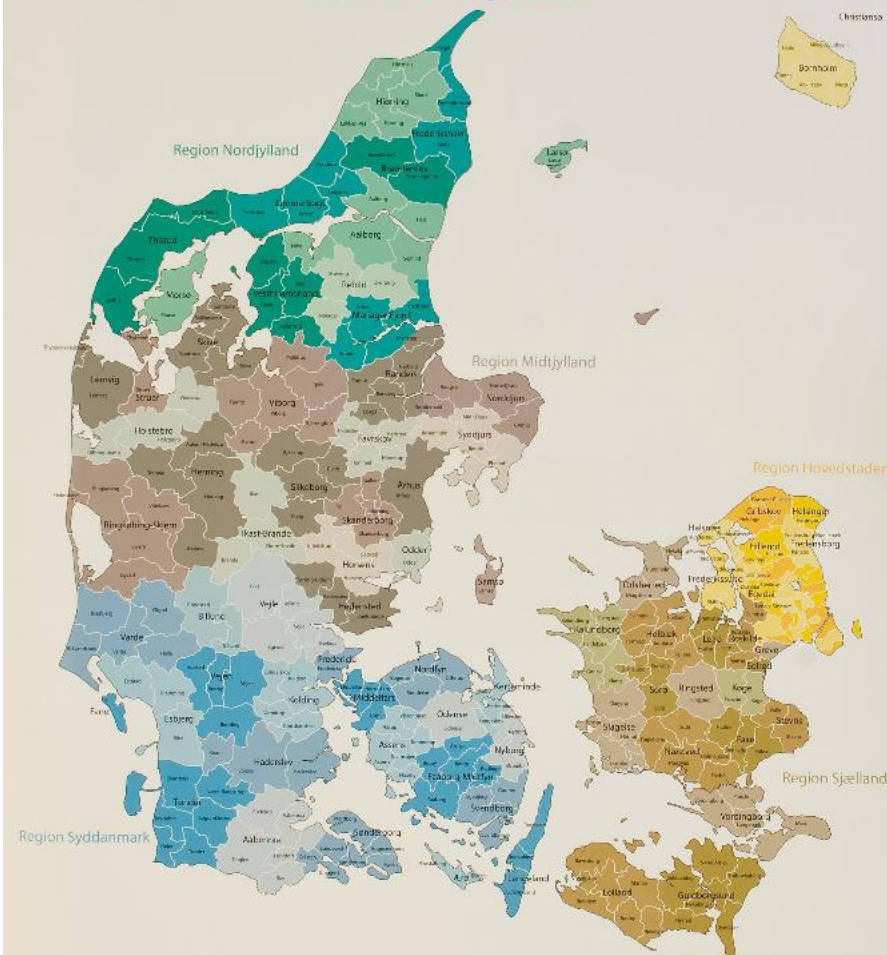
VELKOMMEN  
PROGRAMLEDERMØDE OKTOBER 2021

Vi tjekker lyd kl. 09:55 og starter kl. 10:00

# 45 deltagende kommuner 28. oktober

Assens Kommune	Høje-Taastrup Kommune	Ringsted Kommune
Bornholms Regionskommune	Hørsholm Kommune	Skanderborg Kommune
Brøndby Kommune	Ishøj Kommune	Slagelse Kommune
Egedal Kommune	Kolding Kommune	Sorø Kommune
Esbjerg Kommune	København Kommune	Stevns Kommune
Fredensborg Kommune	Langeland Kommune	Svendborg Kommune
Fredericia Kommune	Lejre Kommune	Sønderborg Kommune
Frederikssund Kommune	Lemvig Kommune	Thisted Kommune
Gentofte Kommune	Lolland Kommune	Vesthimmerlands Kommune
Gladsaxe Kommune	Lyngby-Taarbæk Kommune	Viborg Kommune
Haderslev Kommune	Nyborg Kommune	Vordingborg Kommune
Herning Kommune	Næstved Kommune	Aalborg Kommune
Hjørring Kommune	Odense Kommune	Aarhus Kommune
Holstebro Kommune	Odsherred Kommune	
Horsens Kommune	Randers Kommune	
Hvidovre Kommune	Ringkøbing-Skjern Kommune	

## Danmarks kommuner og regioner



# 45 deltagende kommuner 29. oktober

Albertslund Kommune	Halsnæs Kommune	Rebild Kommune
Ballerup Kommune	Hedensted kommune	Roskilde Kommune
Billund Kommune	Helsingør Kommune	Rødovre Kommune
Bornholms Regionskommune	Herlev Kommune	Skive Kommune
Brønderslev Kommune	Holbæk Kommune	Solrød Kommune
Favrskov Kommune	Hørsholm Kommune	Syddjurs Kommune
Frederiksberg Kommune	Ishøj Kommune	Tønder Kommune
Frederikshavn kommune	Jammerbugt Kommune	Vallensbæk Kommune
Frederikssund Kommune	Kalundborg Kommune	Vejen kommune
Furesø Kommune	Københavns Kommune	Vejle Kommune
Faaborg-Midtfyn Kommune	Køge Kommune	Vordingborg Kommune
Gentofte Kommune	Mariagerfjord Kommune	Ærø Kommune
Greve Kommune	Middelfart Kommune	Aabenraa Kommune
Gribskov Kommune	Morsø Kommune	
Guldborgsund Kommune	Nordfyns Kommune	
Haderslev Kommune	Odder Kommune	

## Danmarks kommuner og regioner



# Velkommen og dagens agenda

10.00 - 10.05 Siden sidst, ny organisering

10.05 - 10.25 NSIS og implementering af Contexthandler

10.25 - 10.45 Næste Generation af Digital Post

10.45 - 11.25 Nyt fra KOMBIT, herunder KLIK opgaver

11.25 - 11.30 Evaluering og Tak for i dag

TEAMS



# Nye ansigter

## Jens Kastenskov

Forretningsudvikler, arbejder med Valg, KY, innovation og kundetilfredshed. I KOMBIT fra 1.10. 2015, kommunal erfaring fra Helsingør, Vallensbæk og KMD.

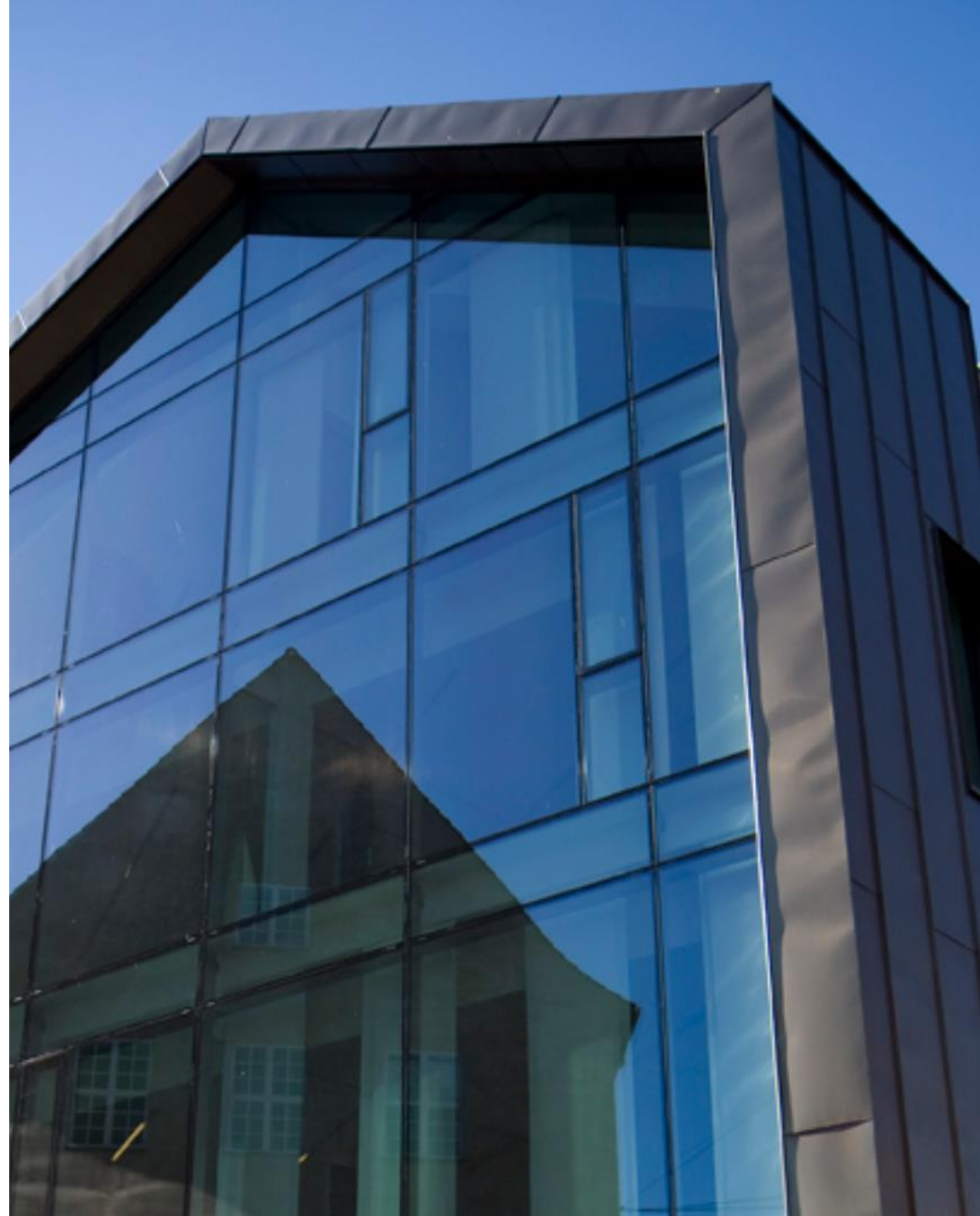
[jka@kombit.dk](mailto:jka@kombit.dk)



## Brian Perri

Implementeringskonsulent, arbejder på KSD. I KOMBIT fra 1.2.2021. 12 års kommunal erfaring fra Frederikssund, blandt andet som projektleder på en række af KOMBITS projekter.

[bpe@kombit.dk](mailto:bpe@kombit.dk)



## NSIS og Contexthandler i KOMBIT

Arkitekt Rasmus Halkjær Iversen og  
Chefarkitekt Lars Vraa fortæller om  
KOMBITs implementering af NSIS og  
betydningen for kommuner



[rhi@kombit.dk](mailto:rhi@kombit.dk)

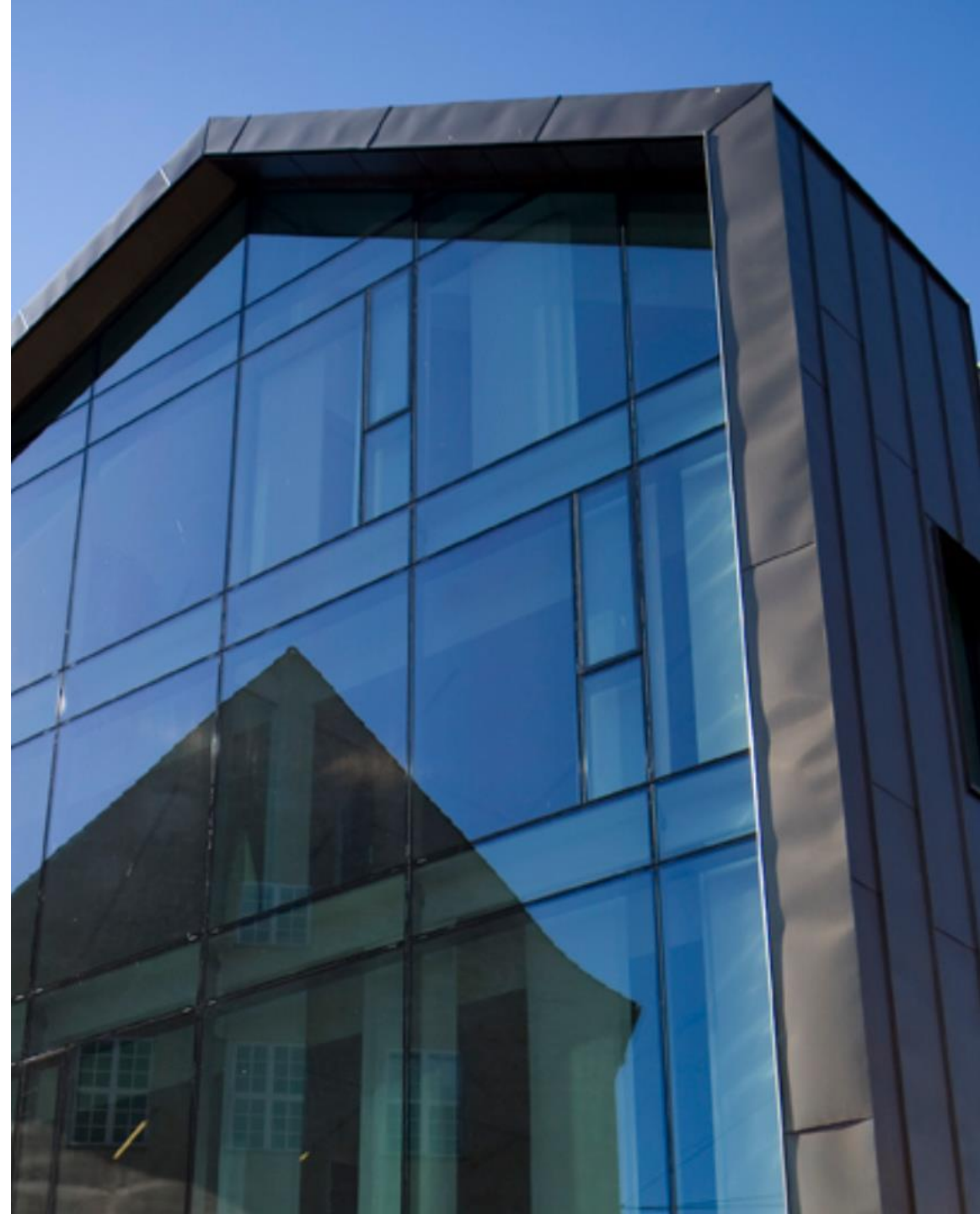


[lvr@kombit.dk](mailto:lvr@kombit.dk)

# Disclaimer

Denne præsentation omhandler kun udvidelser til Den fælleskommunale Context Handler der kommer medio 2022, selvom der er efterspurgt information om hvordan KOMBIT fagsystemer implementerer NSIS.

KOMBIT er ikke afklaret/ færdig med at behandle Implementering af NSIS i KOMBITs fagsystemer



# Baggrund og kommunale behov

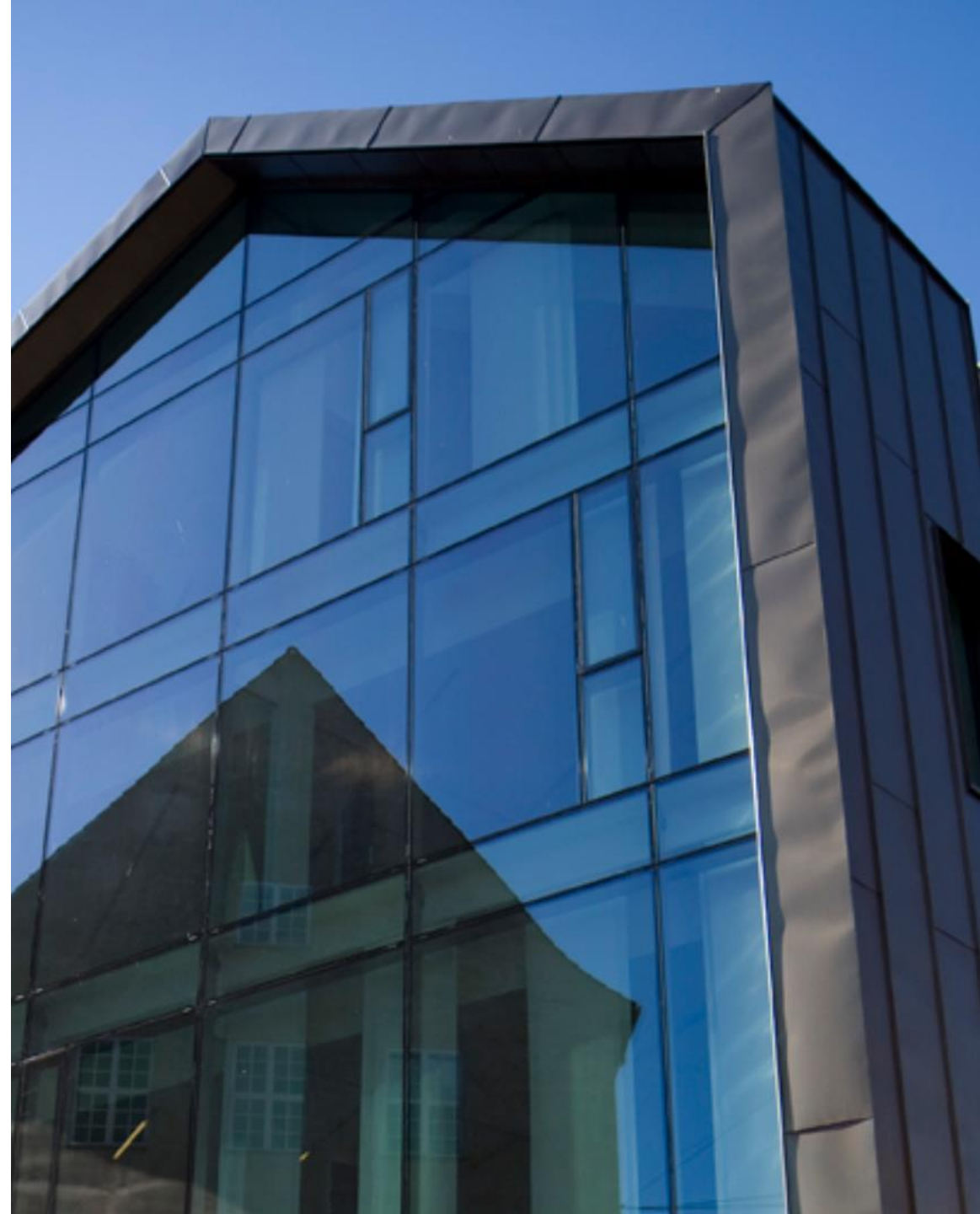
NemLog-In 3, sætter krav om implementering af NSIS

-Det skal derfor understøttes at kommuner kan tilslutte en NSIS IdP til den fælleskommunale infrastruktur

Nogle IdPer understøtter ikke OIOBPP (rettighedsdelen i OIOSAML), så som Azure AD

-For at understøtte disse IdPer skal der laves en alternativ måde at overføre rettigheder på ved log-in

Behov for log-in til regionale og fællesoffentlige systemer





# Ændringer

## Understøttelse af NSIS

For tilslutning og understøttelse af både NSIS og gamle IdPer

Implementering af Attributservice til overførsel af rettigheder

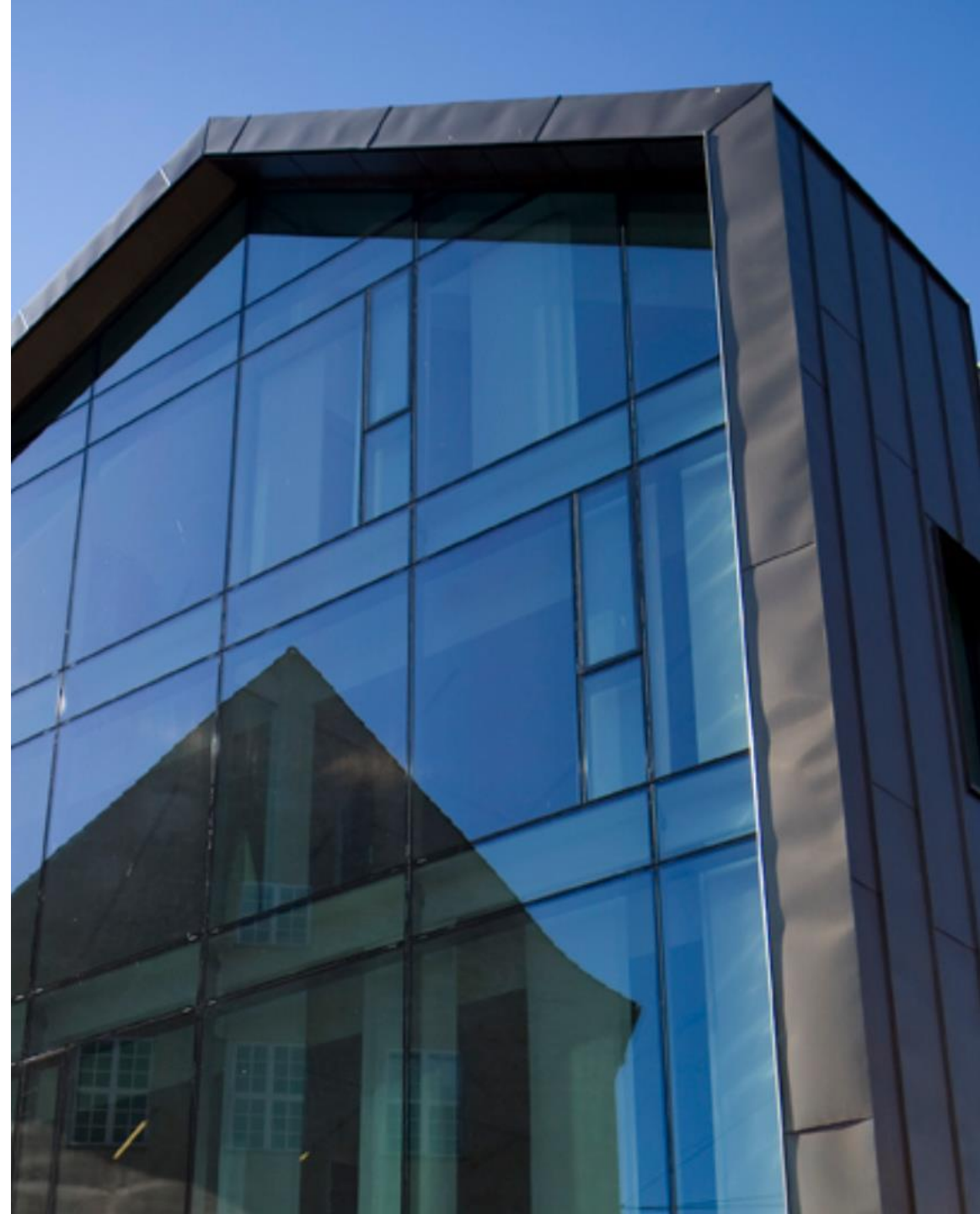
## Context Handler føderationer med:

Sundhedsdatastyrelsens elektroniske brugerstyring (SEB)

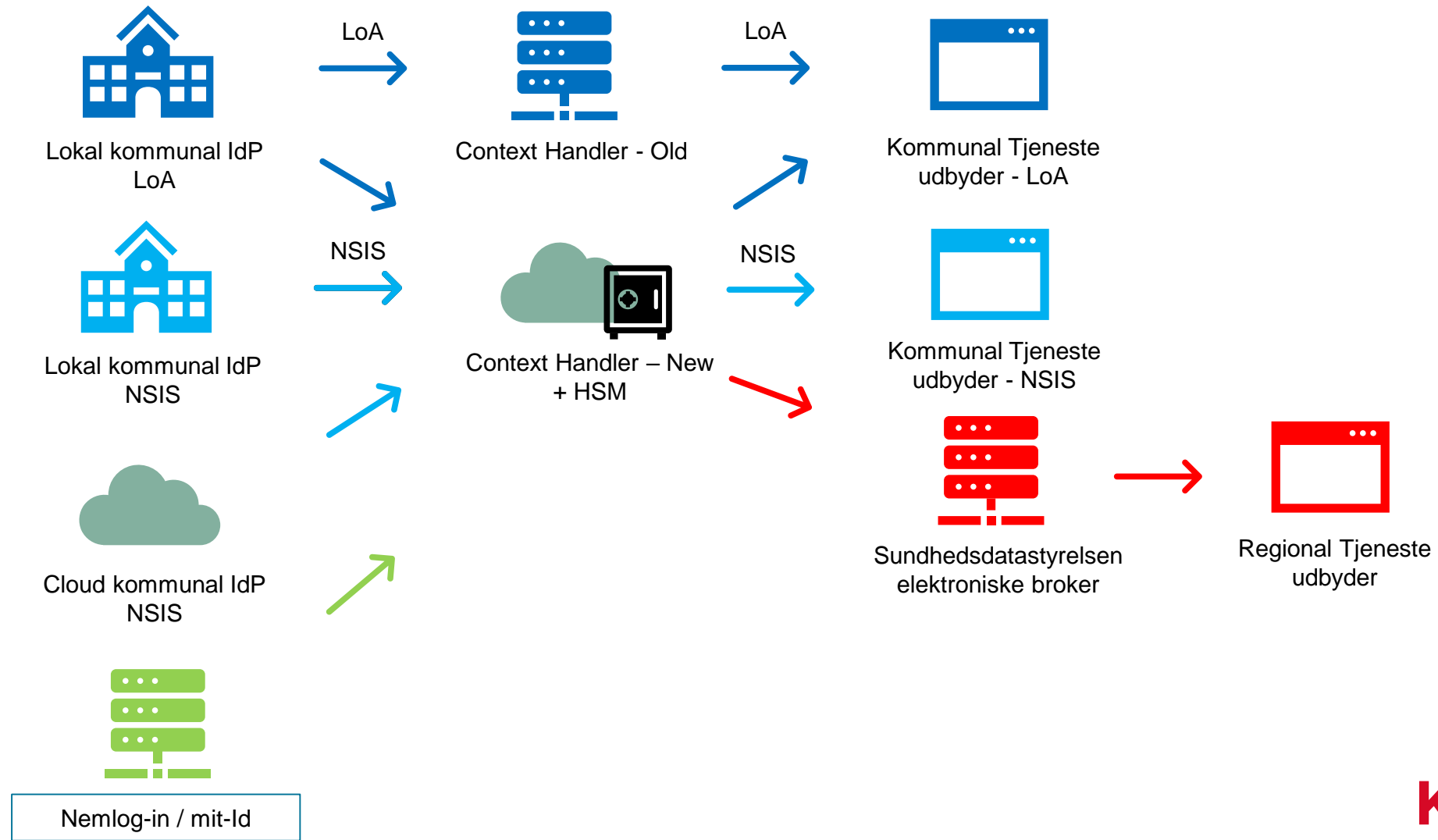
log-in til regionale systemer

## NemLog-In 3

Log-in/Step-up funktionalitet for kommunale IdPer der ikke har et givent NSIS sikringsniveau



# Målbillede



# Hvad betyder det for jer? -

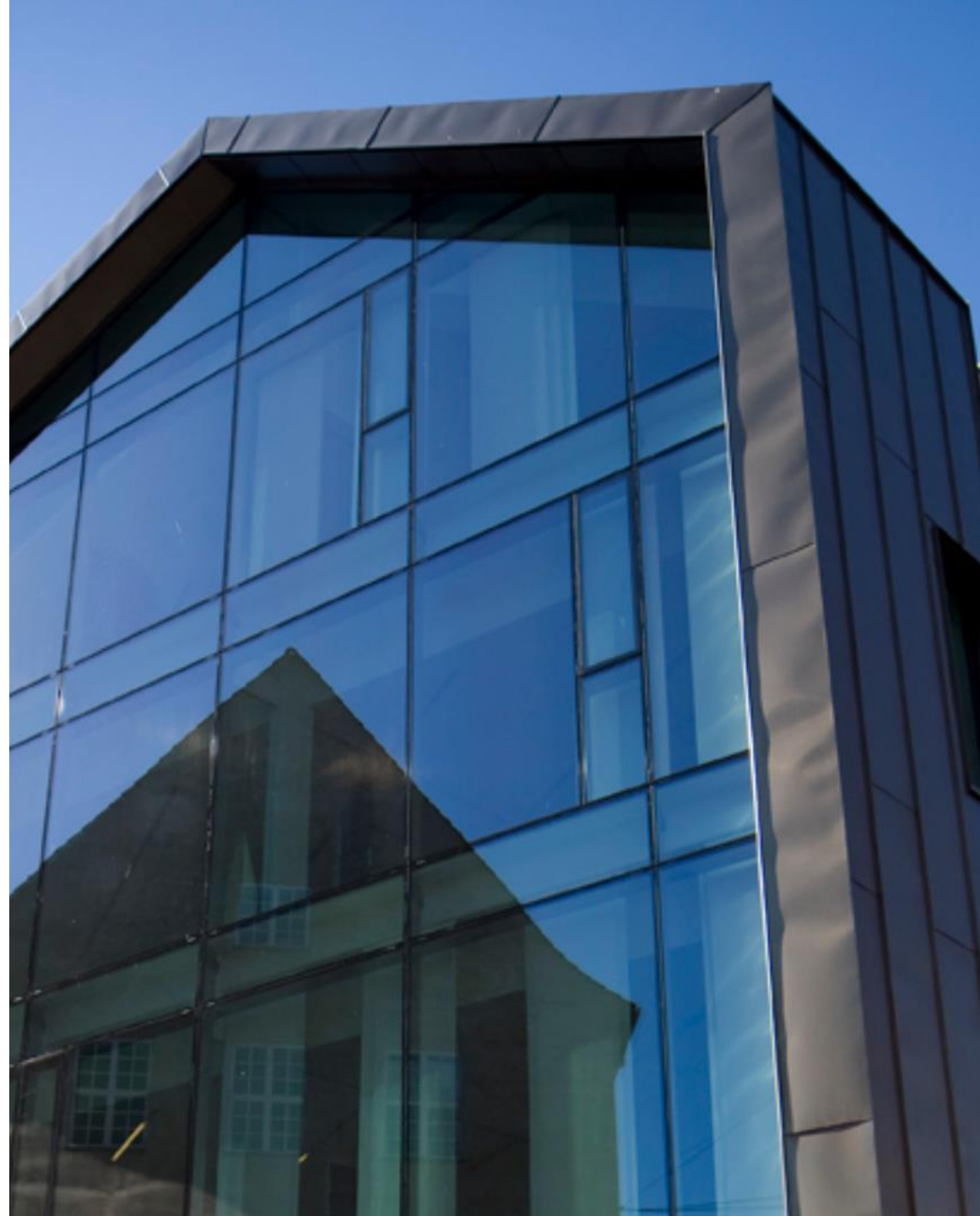
## NSIS

Der vil være en periode hvor der vil være to Context Handlere

Indenfor den periode skal i flytte pegepinden i jeres IdP fra den Gamle Context Handler til NSIS Context Handler

Bemærk at jeres IdP skal ikke være NSIS compliant for at komme på NSIS Context Handleren, da den kan håndtere både gamle og NSIS IdPer

Obs: Når i så på et tidspunkt har en NSIS compliant IdP (enten opgraderet eller ny) og den er godkendt af DIGST, så kan begynde at sende NSIS sikringsniveauer via NSIS Context Handleren



# Hvad betyder det for jer?

## Attributservice

Hvis i vil benytte attributservice skal jeres IdP være tilsluttet NSIS Context Handleren

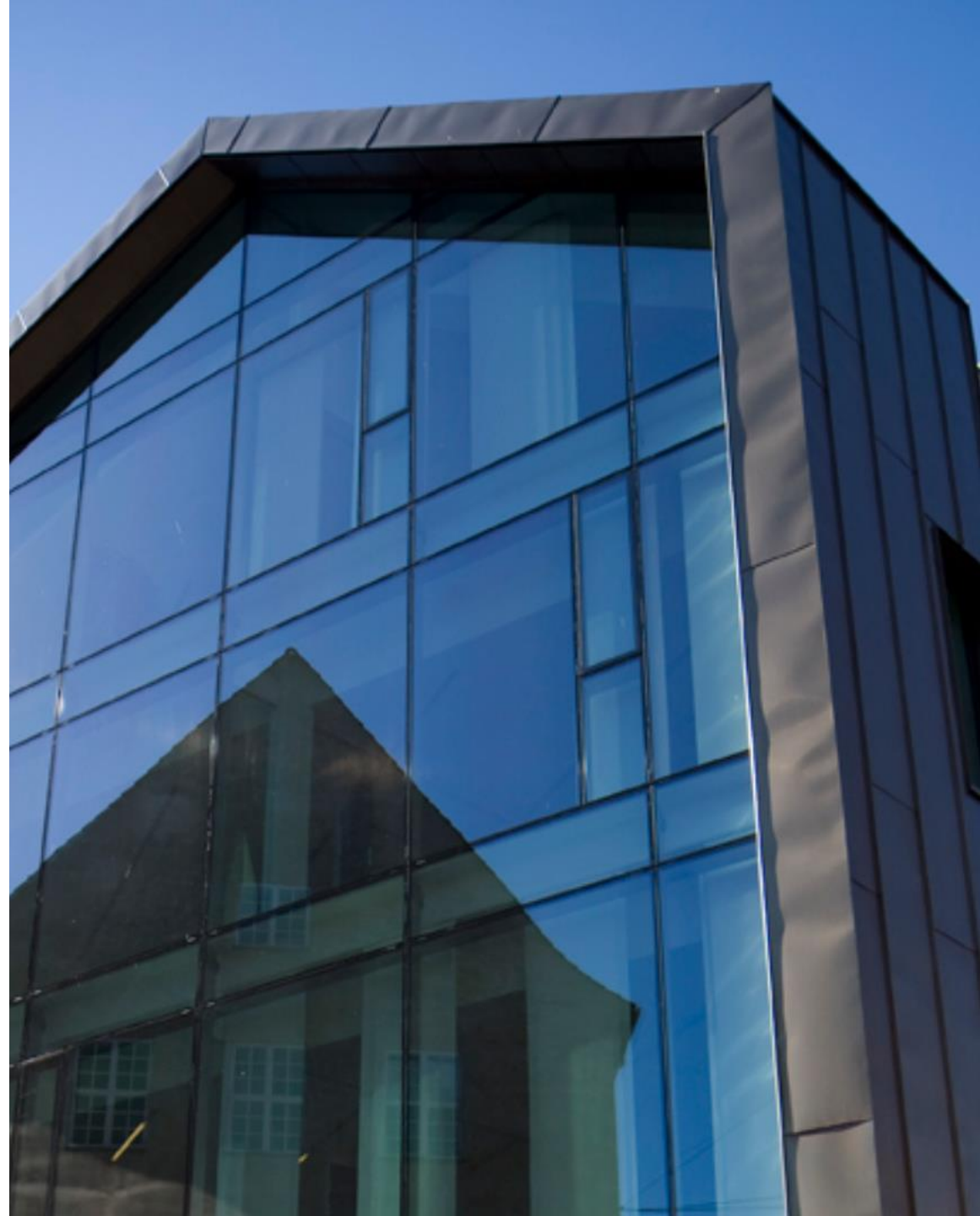
Herefter kan i så uploade brugeres rettigheder til CH-attributservice

## Føderation til SEB

Hvis i vil benytte Føderation til SEB skal jeres IdP være tilsluttet NSIS Context Handleren

Herefter kan i så logge in på regionale systemer via CH/SEB føderationen. Det kræver selvfølgelig at Sundhedsdatastyrelsen har tilsluttet de regionale systemer til SEB brokeren

Hvis jeres IdP ikke kan sende de nødvendige attributter til SAML token til CH, kan i så i stedet uploade brugeres rettigheder til CH-attributservice

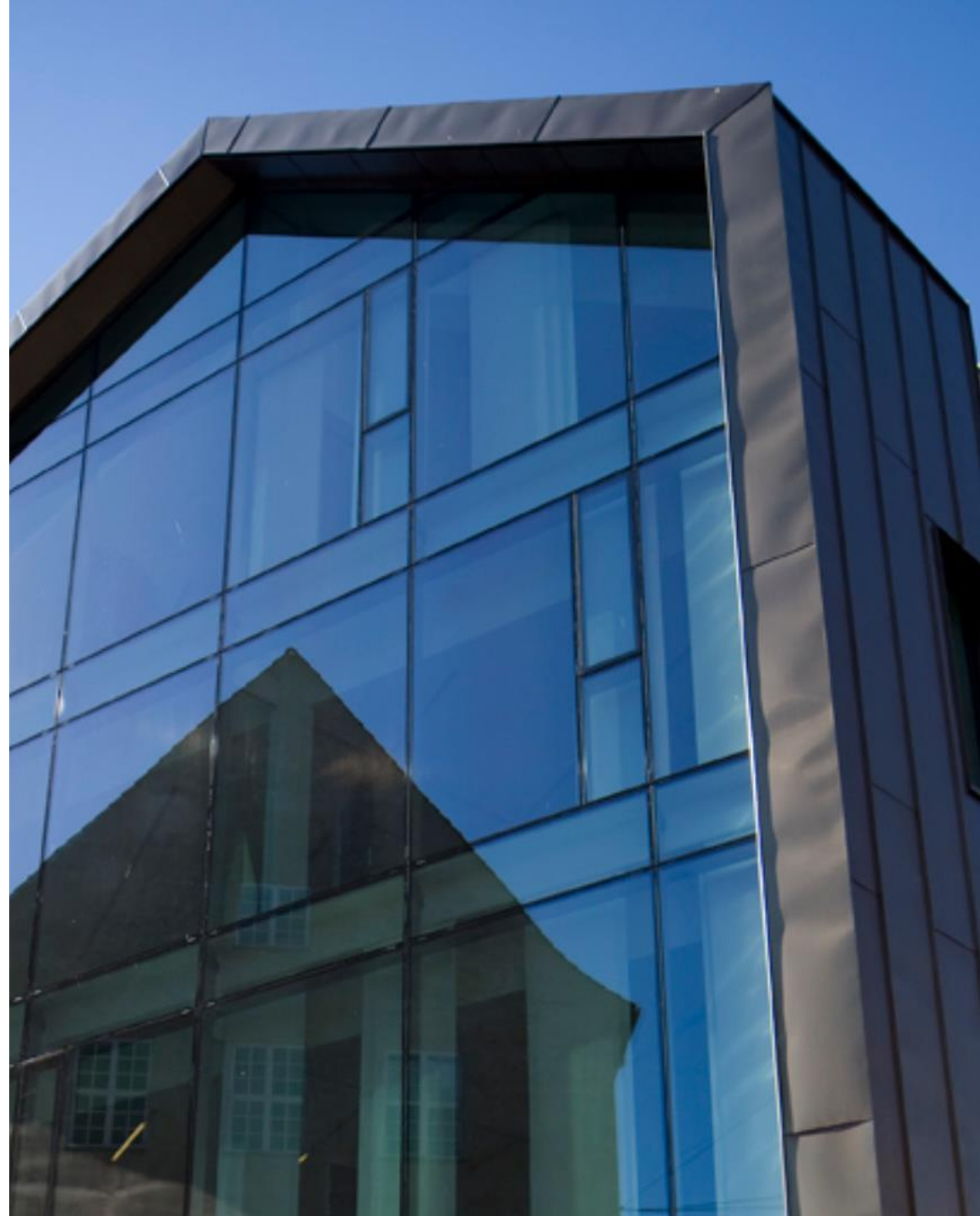


# Hvad betyder det for jer? -

## Føderation til NemLog - In 3

Hvis i vil benytte Føderation til NL3 skal jeres IdP være tilsluttet NSIS Context Handleren

De af jeres brugere der har behov for at kunne lave et Log-in eller step-up mod NL3 har behov for et MitID erhverv og jeres IdP skal kunne sende brugerens MitID referenceID.



## Næste generation af Digital Post

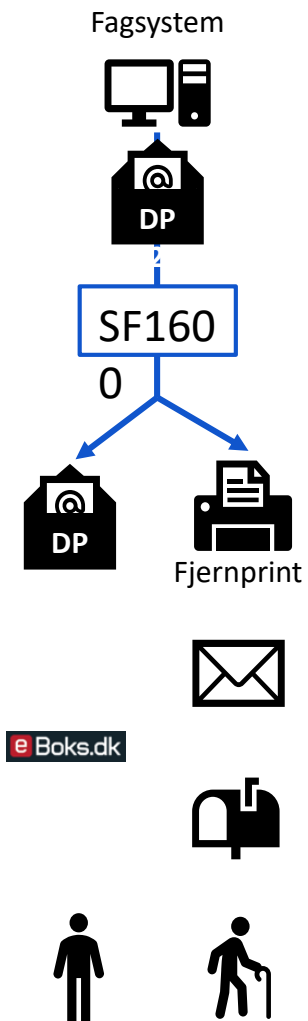
Forretningsudvikler Jan Kjellerup fortæller om Næste generation af Digital Post, gennemgår status for leverandører og KOMBITs planer for overgangen til NgDP for KOMBITs egne løsninger.



[jan@kombit.dk](mailto:jan@kombit.dk)

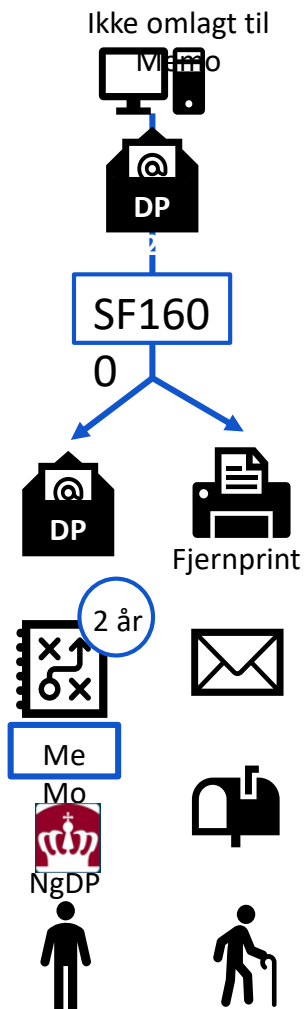
# Omlægning til NgDP

AS-IS

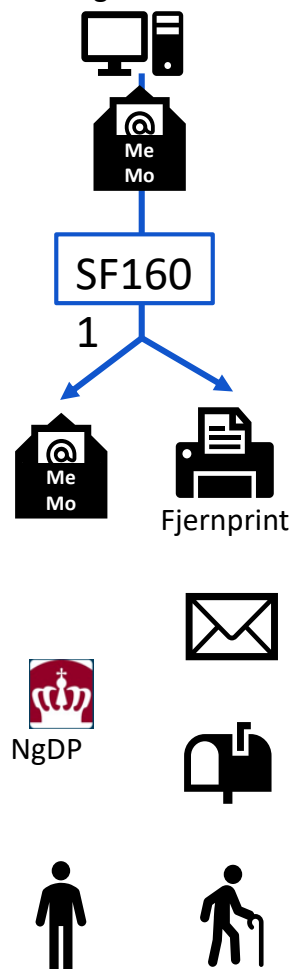


30. november 2021

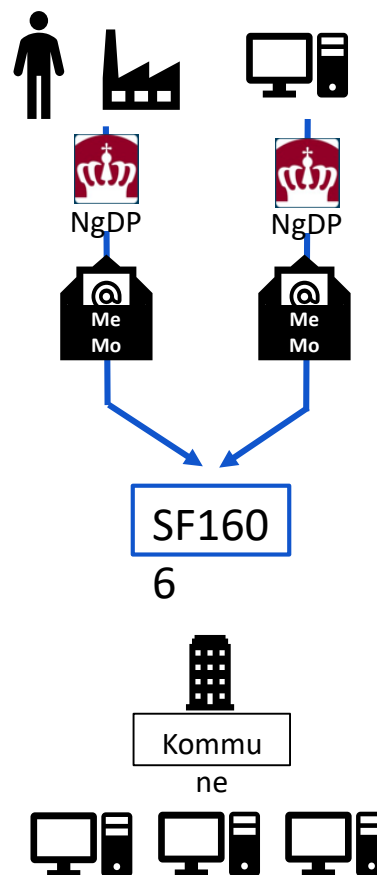
SEND POST



Omlagt til Memo



MODTAG POST



# Leverandør status på planer og aftaler

Anvender SF1600	ØNSKER AT ANVENDE SF1601 - SEND				ØNSKER AT ANVENDE SF1606 - MODTAG		
Disse systemer Fortsætter på SF1600 i overgangsperioden	30. nov. 21 Tilmeldt Onboarding SF 1601	Ja til SF1601 – Senere	Ikke afklaret	Nej	30. nov. 21 Tilmeldt Onboarding 10	JA - Senere 16	MÅSKE 2
Valghalla Digital Parking BBR DUBU KP (SPK) (når det frigives) KSD KY KUBE case "Ydelsesinformation/ YdelsesUdbetaling" DOMUS Modulus Sag ID-port Unik digital post	Nem-børn Biometric Dynamic Template Brandsoft Kirkeportal Acadre Edoc GeoEnviron Guide2Know Nexus VAX Digital Post GetOrganized Workpoint Renoweb Uno Ung Xflow (DitmerFlex) Eduadm	Valghalla F2ESDH EG Helbredstillæg EG Selvbetjening Netforvaltning Sundhed EG Klagenævn Sensum Prisme 365 Digital Parking Elev Institution Vejledning BBR DUBU KP (SPK) KSD KY Nemrefusion III Sygesikring KUBE case Ydelsesinformation/ YdelsesUdbetaling Modulus Sag ID-port Cura Unik Momentum Nova ESDH	Tabulex TK2 Miljøweb	Dafolo NOTUS eflyt Vitae WFP SD løn Prisme 2009 Prisme 2015 Boliglån KMD ESDH OpusDebitor OG Økonomi OpusPersonale FBS DOMUS SurveyXact FASIT TM tand Køreprøve Mit Sygefravær	Nem-børn Acadre Edoc GeoEnviron Nexus GetOrganized Workpoint Uno Ung Momentum Nova ESDH	Nem-børn F2ESDH Sensum Edoc GeoEnviron TK2 Nexus KY Sygesikring GetOrganized Modulus Sag Workpoint	DUBU CONVERGENS



# Status på KOMBIT løsninger

## Løsninger der anvender SF 1600

- BBR
- DUBU
- KY
- KSD

SF1600 skal oprettes som standardsystem i Administrativ Adgang, så er de sikret.

- KP

Kommer på senere (6 piloter inden 30/11). Deres opkobling på SF1600 / NgDP bliver defineret som en opgave ifm. implementeringen af løsningen.



# Status på KOMBIT løsninger

Løsninger der integrerer ad anden vej

- Køreprøvebooking
- NemRefusion

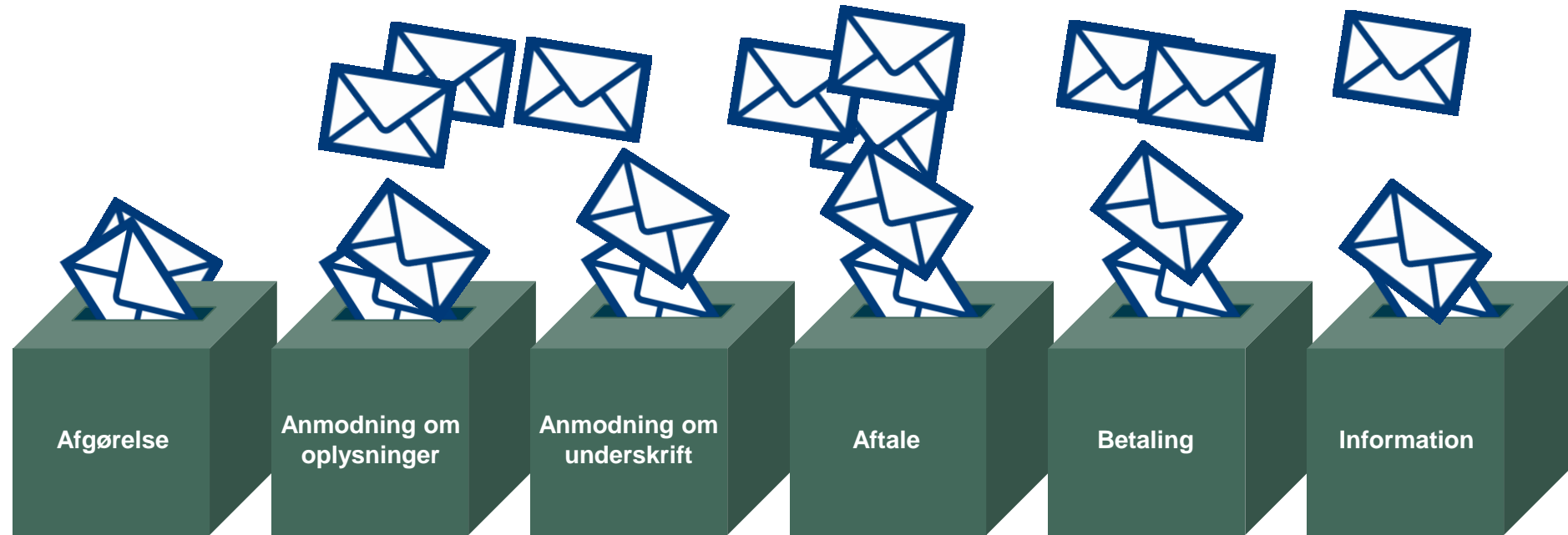
Begge løsninger har sendt vejledninger / opgaver afsted til kommunernes NgDP-kontaktpersoner, med henblik på, at disse løser opgaverne.

FBS - vejledning er sendt til FBS-kontaktpersonerne, og deles med NGDP-kontakter 2. nov.



# Analyse af MeMo potentialet i kommunerne

## Arketyper



1. Fælles referenceramme og sprog
2. Værktøj til mere effektiv kategorisering af breve i forretningen (delta-tilgang)
3. Støtte i leverandørdialogen
4. Støtte i selve opmærkningen
5. Udgangspunkt for "egne" supplerende arketyper

# VI DIGITALISERER PÅ KOMMUNERNE PRÆMISSER OG SIKRER DEN KOMMUNALE SEKTOR INDFLYDELSE OG GEVINSTER

Nyt fra KOMBIT, herunder status på følgende områder:

- KOMBITs nye prismodel
- EESSI
- Fælles Sprog III
- Valg
- FBS
- Borgerblikket
- Kommunedage
- KLIK opgaver



# KOMBITS NYE PRISMODEL



Forvaltningsdirektør Søren Kromann

# Ny afregningsmodel for KOMBIT systemer

Helhedsorienteret betragtning af KOMBITs portefølje

Prioritering af videreudvikling og risikohåndtering på tværs af systemporteføljen

Mulighed for at om-allokere midler på tværs af løsninger uden at hæve prisen

Størst mulig budgetsikkerhed



# EESSI



Projektleder Nicolai Carlsen [ndf@kombit.dk](mailto:ndf@kombit.dk)

## Status på EESSI - Kommunernes RINA *pr ultimo oktober 2021*

- Tidsplanen forventes at holde dvs. produktionssætning d. 6. december 2021.
- Alle udsendte KLIK-opgaver er nu besvaret. Tak for det!
- Testmiljø og produktionsmiljø er under etablering.





## Fokus i november 2021 for kommunerne

- Uddannelse ved KL d. 3. og 10. november 2021
- Lokal efteruddannelse/opfølgning
- Lokal ”implementering” herunder
  - Opdatér sikkerhedspolitik om nødvendigt
  - Gennemgå/evt. tilpas procedure for håndtering af sikkerhedshændelser
  - Tilpas og test arbejdsgange

*KOMBIT udsender et notat vedr. EESSI/RINA og informationssikkerhed, der understøtter ovenstående aktiviteter*

- Opfølgning ift. login/brugeropsætning samt faktureringsforhold formentlig som KLIK-opgaver.



# FÆLLES SPROG III



Arkitekt Martin Bo Jensen [mbj@kombit.dk](mailto:mbj@kombit.dk)

## Fælles sprog III

Fælles Sprog III (FSIII) er en fælleskommunal metode og standard for dokumentation af den kommunale opgaveløsning på sundheds- og ældreområdet.

I fælles sprog III kan man:

- A. Finde FSIII under ”Ressourcemæssig ydelser”.
- B. Orienterer jer i FSIII via brugergrænsefladen.
- C. Hente FSIII-begreber via system-til-system-interfacet (SKI).
- D. Hente UUID’er til opmærkning af data mhp. den fælleskommunalt infrastruktur (Indekserne).
- E. Udnytte, at *one-stop-shopping* omfatter FSIII.

*FSIII i HealthTerm opdateres ikke efter 1. juni 2022*



# Fælleskommunalt Klassifikationssystem

## Klassifikation

Opret facet Opret klasse

Søg ...

Kan publiceret

**Fælles Sprog III (FSIII)**

- 0fa991ef\_adf5\_4202\_8c1e\_a31454ed6e9d  
> §119 tilstande
- 102ea764\_d2cf\_4a24\_979d\_68c2e8d638cf  
> §119 indsatskatalog [Sundhedslov]
- 59c107b1\_afc2\_400e\_a129\_f9676a0aa9bf  
> Måltype
- 7deb81de\_12c0\_4a49\_bd5b\_72ea6fe89d83  
> Træningssport indsatskatalog
- 94db6c71\_859d\_43e6\_9a62\_4e7fa7daf767  
> Træningstilstande
- A  
> Henvendelse/henvisning fra
- B  
> Funktionsniveau
- C  
> Udførelse

## Fælles Sprog III (FSIII)

Rediger

Facet	
UUID	550b2a04-17d6-4e92-a8c5-98e428806915
Redaktør (CVR)	KOMBIT A/S (19435075)
Brugervendt nøgle	FSIII
Titel	Fælles Sprog III (FSIII)
Beskrivelse	Fælles Sprog III
Plan	
Opbygning	
Ophavsret	
Supplement	
Retskilde	
Tilstand	Publiceret
Publiceret fra	18-05-2020
Publiceret til	

Statistik

# VALG, STATUS OG TIDSPLAN SAMT KOMMUNALE OPGAVER IFB. KOMMUNALVALGET

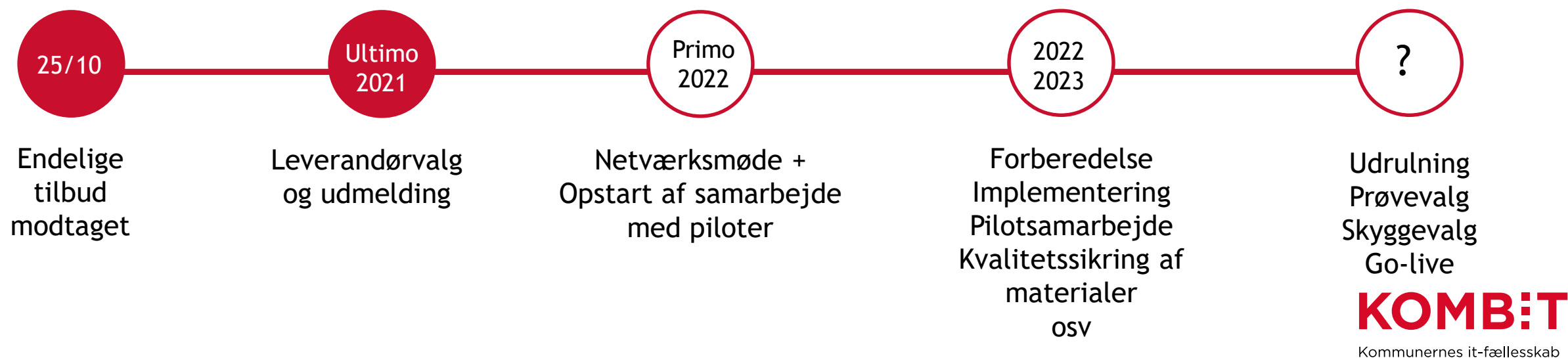


Forretningsudvikler Jens Kastenskov [jka@kombit.dk](mailto:jka@kombit.dk)

## Status og tidsplan

- Endelige tilbud er nu modtaget
- Forventet kontraktunderskrift ultimo 2021
- Vi glæder os til at orientere jer og valgkontaktpersoner mere i detaljen om leverandør, tidsplan, jeres implementering osv. fra primo 2022 og løbende herefter
- Opstart af samarbejde med piloter fra foråret 2022

*Tak til alle kommuner, der har meldt sig som deltagere i brugerpanel og teknisk referencegruppe - vi vil tage fat i jer løbende fra starten af det nye år.*



## HUSK ifm. KV/RV 2021

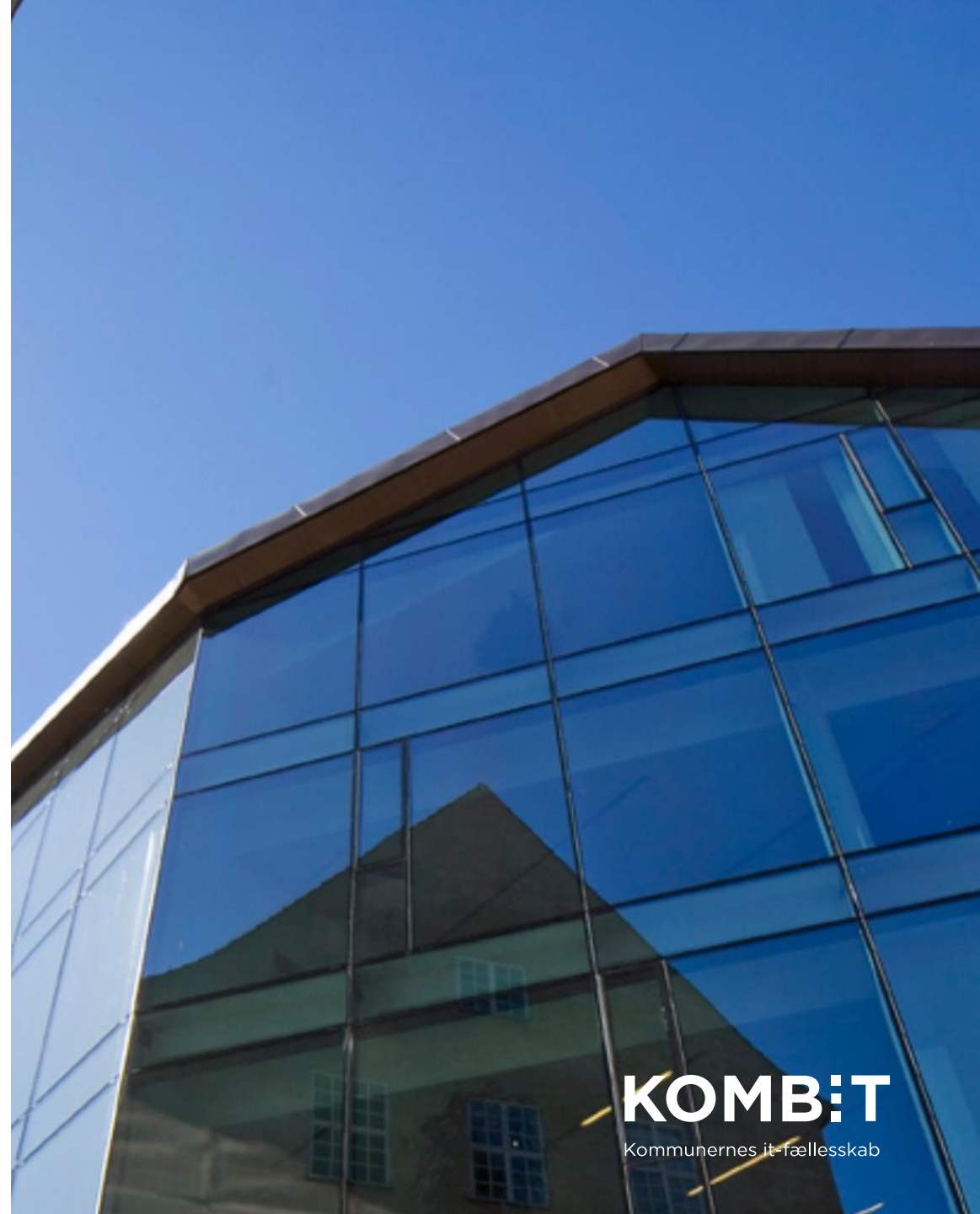
Alle kommuner skal gemme data fra det kommende valg i november til brug for det ”Skyggevalg”, der skal afvikles som den afsluttende test af den nye VALG-system.

### Følgende skal gemmes:

- Papirkandidatlistor og evt. kandidatlistefortegnelser
- Stemmeseddel-PDF (fil)
- Stemmeseddel (papir)
- Brevstemmeprotokollen
- Afstemningsbog (Både KV og RV)
- Valgbog (Både KV og RV)

I skal desuden - for en sikkerheds skyld - gemme det tidligere materiale fra EV19, indtil materialet fra KV/RV21 er sikkert i hus. KOMBIT har på vegne af kommunerne indhentet dispensation fra Indenrigsministeriet til dette.

Kommunernes VALG-projektledere er orienteret.



# FBS STATUS PÅ DEBITORINTEGRATION



# FBS status på implementering af debitorintegration

## 5 kommuner har implementeret debitorintegrationen:

- København, Lyngby-Taarbæk og Albertslund (KMD Opus Debitor)
- Faxe og Esbjerg (Fujitsu Prisme)

De sidste kommuner idriftsætter således:

	KMD kommuner	Fujitsu kommuner	EG kommuner
1. november	21	3	0 (*)
1. marts 2022	28	7	1

(\*) EG's tilslutning har været forskudt fra KMD og Fujitsu. EG er nu testet og meldt klar i Odense, hvilket skete i uge 40.

Spørgsmål kan rettes til jeres debitor projektleder eller til

[bibsys@kombit.dk](mailto:bibsys@kombit.dk)



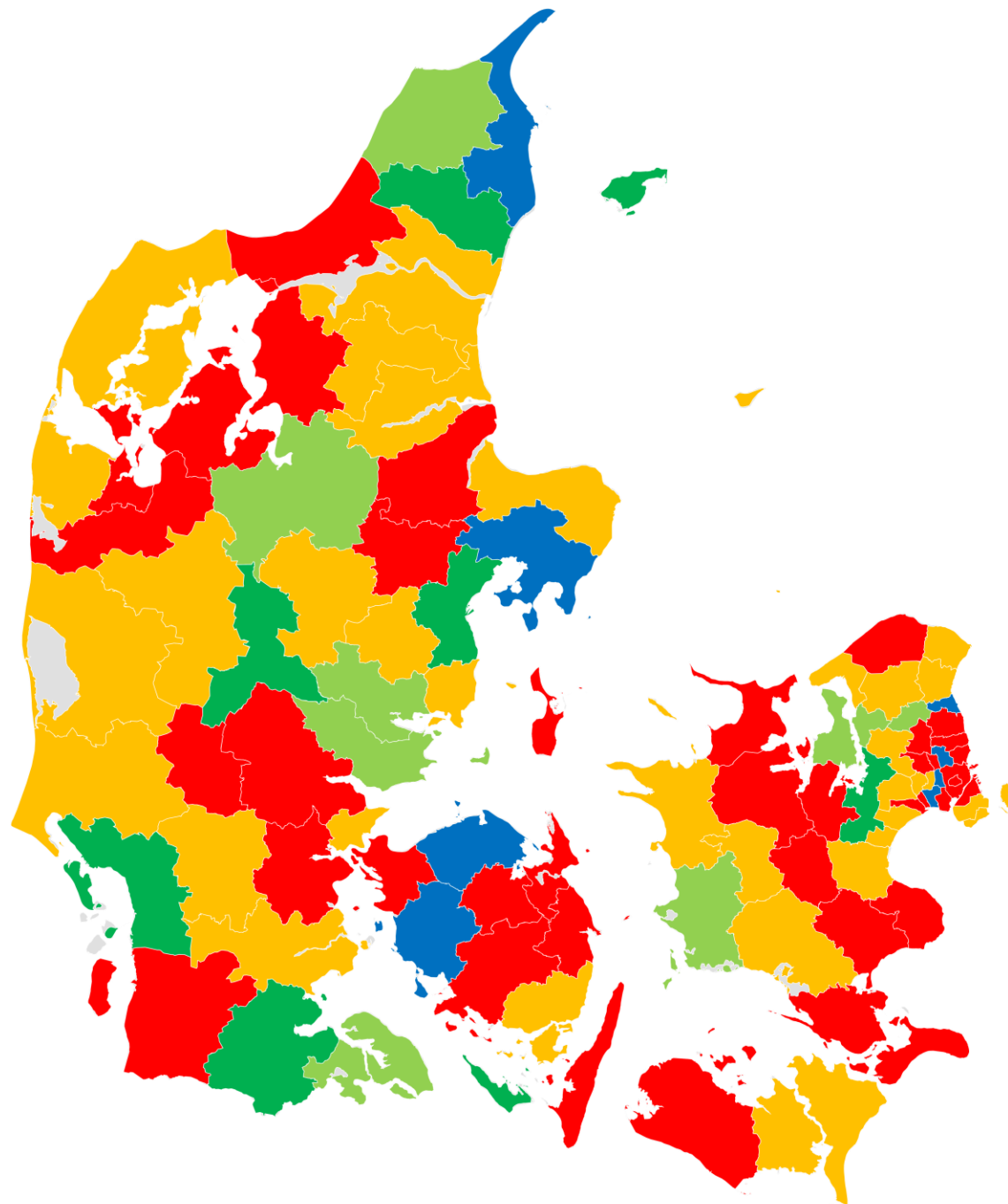
# BORGERBLIKKET TILSLUTNING OG UdstILLING AF DATA

JOBCENTER, ESDH OG EOJ



Forretningsudvikler Jakob Volmer [jav@kombit.dk](mailto:jav@kombit.dk)

## Udstilling KLE 15 (Jobcenter)



- Ingen data i indekserne
- Data i indeks, men ikke konfigureret
- Konfigurerede data, men ikke udstillet
- Enkelte KLE-numre udstillet
- Alle obligatoriske KLE-numre udstillet

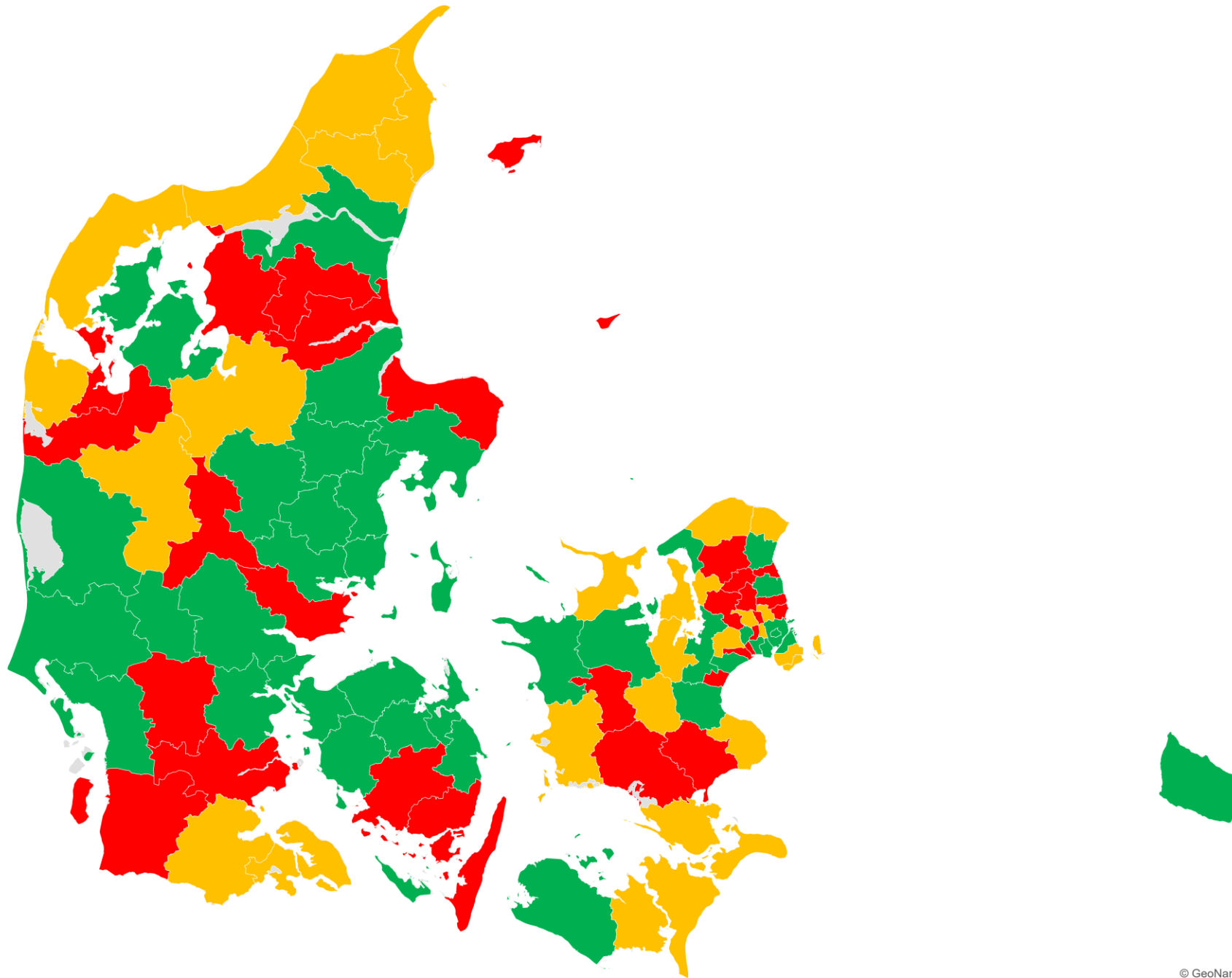
Hvorfor viser kommunerne ikke data på borger.dk, når de ligger i indekserne?

- Mangler et sidste go fra fagområde (koordinering)
- Sager stod dobbelt og afventer afklaring
- Vil lave sidste stikprøver
- Vil først kvalitetssikre
- Travlhed med andre opgaver (tid)
- SAPA skal først rulles ud i JC

**KOMB:T**

Kommunernes it-fællesskab

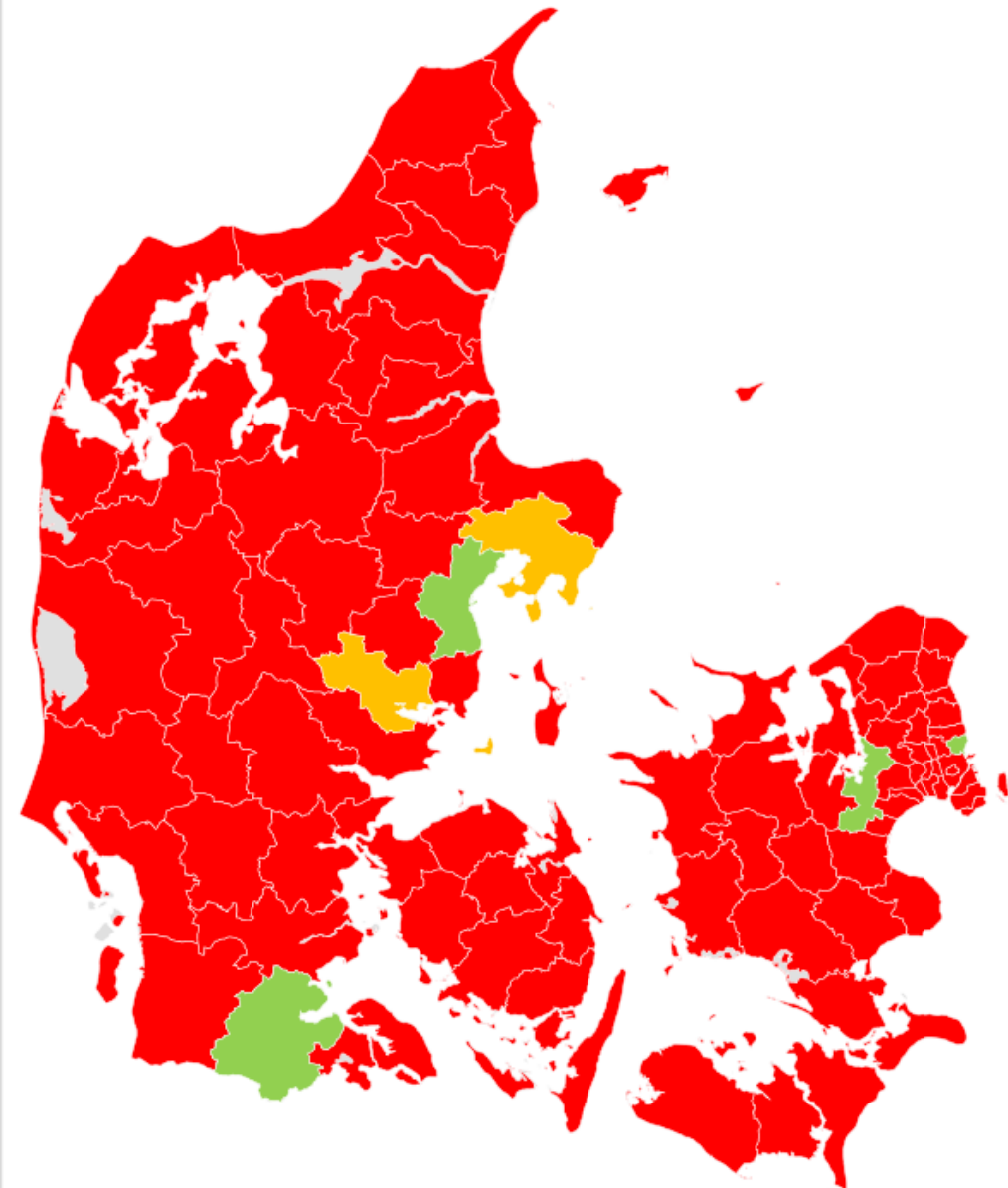
# ESDH i indekserne



- Nej
- Ja, ingen data
- Ja, testet
- Ja, data

## Udstilling af KLE 27 og 29 (EOJ)

- Ingen data i indekserne
- Data i indekserne, men ikke udstillet
- Enkelte KLE-numre udstillet



- Fælles EOJ-møde
- ”Elevatortale”
- Projektlederens opgaver

Nexus: Compliancetest er godkendt  
Sensum: Compliancetest er godkendt  
Vitae: Compliancetest er godkendt for sags- og dokumentindekset, ikke for ydelsesindekset  
Cura: Compliancetest ikke godkendt

# KOMMUNEDAGE



Forretningsudvikler Jakob Volmer [jav@kombit.dk](mailto:jav@kombit.dk)

# Kommunedage 23. og 24. nov.

## Formiddagens program

8:30 - 9:00	<b>Ankomst og morgenmad</b>
9:00 - 9:10	<b>Velkommen og dagens program</b> <i>Ved chefkonsulent Jakob Volmer</i>
9:10 - 9:30	<b>Status på monopolbrudsprojekterne</b> <i>Ved projektdirektør Peter Egelund</i>
9:30 - 9:50	<b>Status på KOMBITs øvrige produktportefølje</b> <i>Ved markedsdirektør Poul Ditlev Christiansen</i>
9:50 - 10:10	<b>KOMBIT nu og fremover</b> <i>Ved adm. direktør Thomas Christiansen</i>
10:10 - 10:25	<b>Pause</b>
10:25 - 10:45	<b>Hvordan kan vi realisere mere forretningsværdi af de it-systemer, som kommunerne har hjemtaget ejerskabet af?</b> <i>Ved It- og Digitaliseringschef Poul Venø, Herning Kommune, og markedsdirektør Poul Ditlev Christiansen</i>
10:45 - 11:05	<b>Grupperefleksioner over den fremadrettede implementeringsindsats</b> Ved Jakob Volmer
11:05 - 11:30	<b>Opsamling i plenum</b> <i>Ved Poul Venø, Poul Ditlev Christiansen og Jakob Volmer</i>



# Kommunedage 23. og 24. nov.

## Eftermiddagens program

12:30 - 13:15	<b>Nyt syn på It-forandringsledelse</b> <i>Ved Louise Harder Fischer, forsker ved ITU, og implementeringschef Mie Holmsgaard Rasmussen, KOMBIT</i>  Louise Harder Fischer fra ITU indleder med at scenen og give sit bud på, hvad forandringsledere og forandringsledelsesmetoder bør tage højde for under den næste bølge med digital transformation.
13:15 - 13:30	<b>Pause</b>
13:30 - 14:45	<b>Hvorfor har vi brug for et nyt syn på ledelse af digitale forandringer?</b> <i>Ved Mie Holmsgaard Rasmussen og Louise Harder Fischer</i>  KOMBIT fortæller om, hvordan vi konkret benytter den metode og det sæt af nye begreber, som Louise Harder Fischer præsenterer, og vi ser nærmere på to konkrete store forandringer ifm. udrulning af KOMBIT-løsninger i kommunerne.  Endelig ser vi på, hvordan metoden kan skabe værdi for vores fælles samarbejde om implementering og nyttiggørelse af digitale løsninger i kommunerne.
14:45 - 15:00	<b>Opsamling på dagen</b> <i>Ved Jakob Volmer</i>

**Tilmelding senest 8. november**





# KLIK OPGAVER MONOPOLBRUDSPROGRAMMET

## Udpeg infrastrukturejer og infrastrukturansvarlig

### Beskrivelse:

- Skal bibringe kommunen organisatoriske og ledelsesmæssige rammer, så kommunen kan anvende og realisere gevinster/værdi af den fælleskommunale infrastruktur
- Kan være anledning til at drøfte og beslutte organisering i relation til den fælleskommunale infrastruktur
- KLIK opgaven er obligatorisk og på kritisk vej, med start den 12. oktober og slutdato den 3. december

### Vær særligt opmærksom på:

- At scope/rammesætte opgaven lokalt
- At personerne der udpeges har/får nødvendige mandat til at arbejde på tværs af it/digitalisering og kommunens fagområder
- At prioritere implementering af rollerne og kommunikation til om udpegelser og deres betydning for praksis



## Udpeg infrastrukturejer og infrastrukturansvarlig

Når infrastrukturejer og infrastrukturansvarlig er udpeget så:

- Udgår STS-projektleder af KOMBITs rollegalleri og KOMBIT skriver til de STS-projektledere, der er registreret hos KOMBIT
- Kommunikerer KOMBIT direkte til infrastrukturejer og infrastrukturansvarlig
- Udbydes der som led i ”Infrastrukturen ud i forretningen” aktiviteter målrettet infrastrukturejer og infrastrukturansvarlig

Rollerne Infrastrukturejer og Infrastrukturansvarlig erstatter ikke KOMBIT-programlederen

Ikke påbegyndt	Påbegyndt	Fuldført
70	15	13

KOMBIT holder webinar d. 3. november, med tilmelding via [KLIK](#) opgaven.



# KLIK OPGAVER KOMMUNERNE PENSIONSSYSTEM

# Ibrugtagning af træningsmiljø

## Beskrivelse

- I forbindelse med at kommunerne tager Træningsmiljøet i brug, er der en række KLIK-opgaver, hvoraf mange af dem har kort deadline (ca. 8 arbejdsdage).
- KLIK-opgaverne handler om hhv. systemopsætning, verifikation af konverteret data og træning for slutbrugerne.
- Alle opgaver løses i Træningsmiljøet.

På [KP Basis dokumentbibliotek](#) ligger 2 oversigter:

- Kommunegrupper og ibrugtagning af Træningsmiljøet
- Kommunegrupper og ibrugtagning af KP Basis



## Ibrugtagning af træningsmiljø

KLIK-opgave	Anbefalet udfører
(MI 12) Tilføj detaljering for ydelsestyper og træktyper	KP-systemadministrator
(MI 28) Opsæt kommunelogo	KP-systemadministrator
(MI 33) Opsæt opgavepakke	KP-systemadministrator
(UI 08) Opret kommunespecifikke brev- og journalnotatsskabeloner	KP-systemadministrator
(UI 02) Indhent PI-nummer, BBAN og NKS aftalenummer	KP-systemadministrator
(UI 09) Gennemgå kommunens ydelses- og træktyper	KP-systemadministrator
(UI18) Foretag kommunal træning i Træningsmiljøet	Brugere af KP Basis
(UI19) Foretag kommunal verifikation i Træningsmiljøet	Brugere af KP Basis



## Evaluering og tak for i dag.

Vi evaluerer dagens møde i Teams

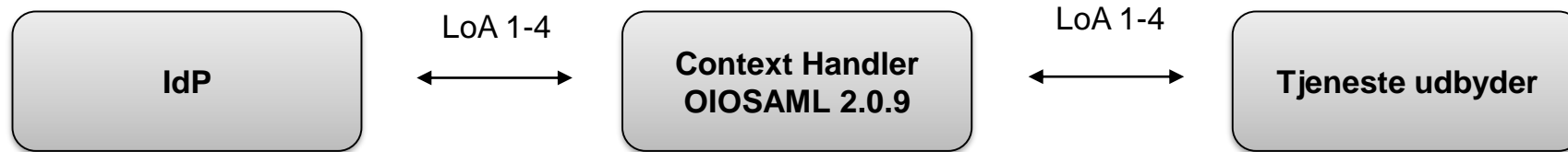
Spørgsmål, kommentarer og ideer til næste møders indhold samt link til dagens optagelse sendes til/rekvireres fra:  
[programleder@kombit.dk](mailto:programleder@kombit.dk)

**Sådan gør du**  
Målingen foretages  
Direkte i Teams

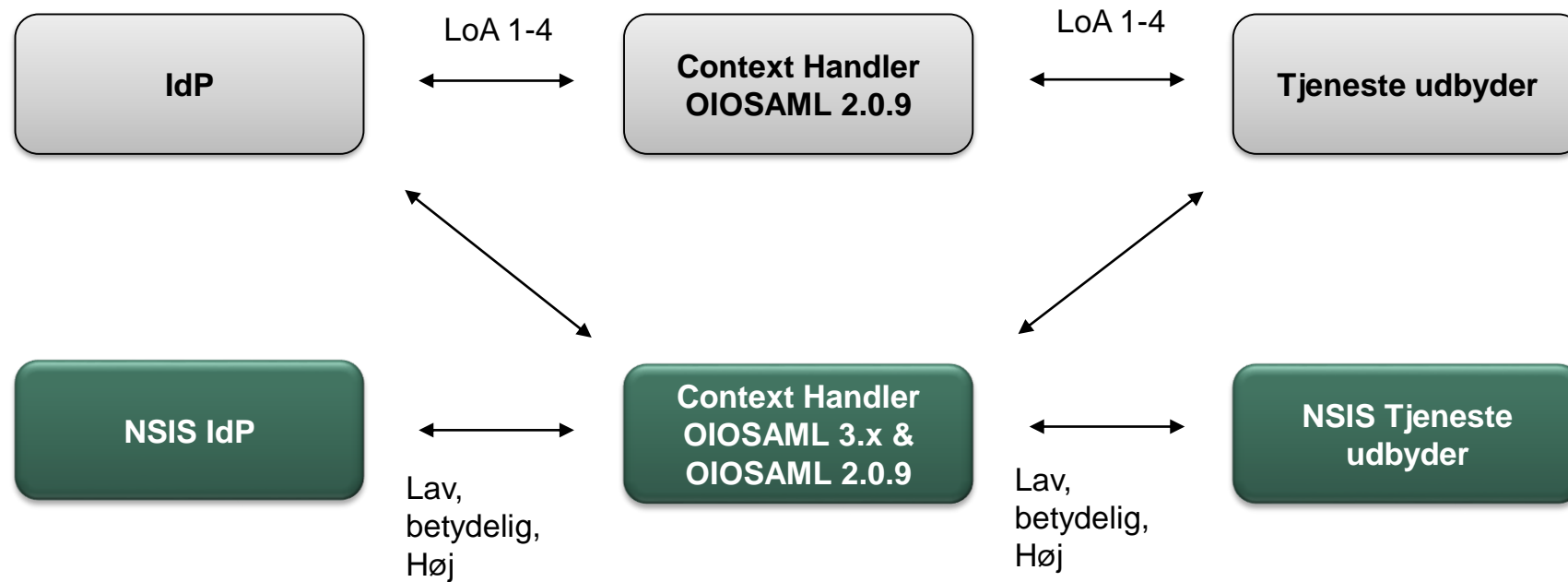
**EKSTRA SLIDES  
NSIS INDLÆG**



# Glidende overgang - Nu

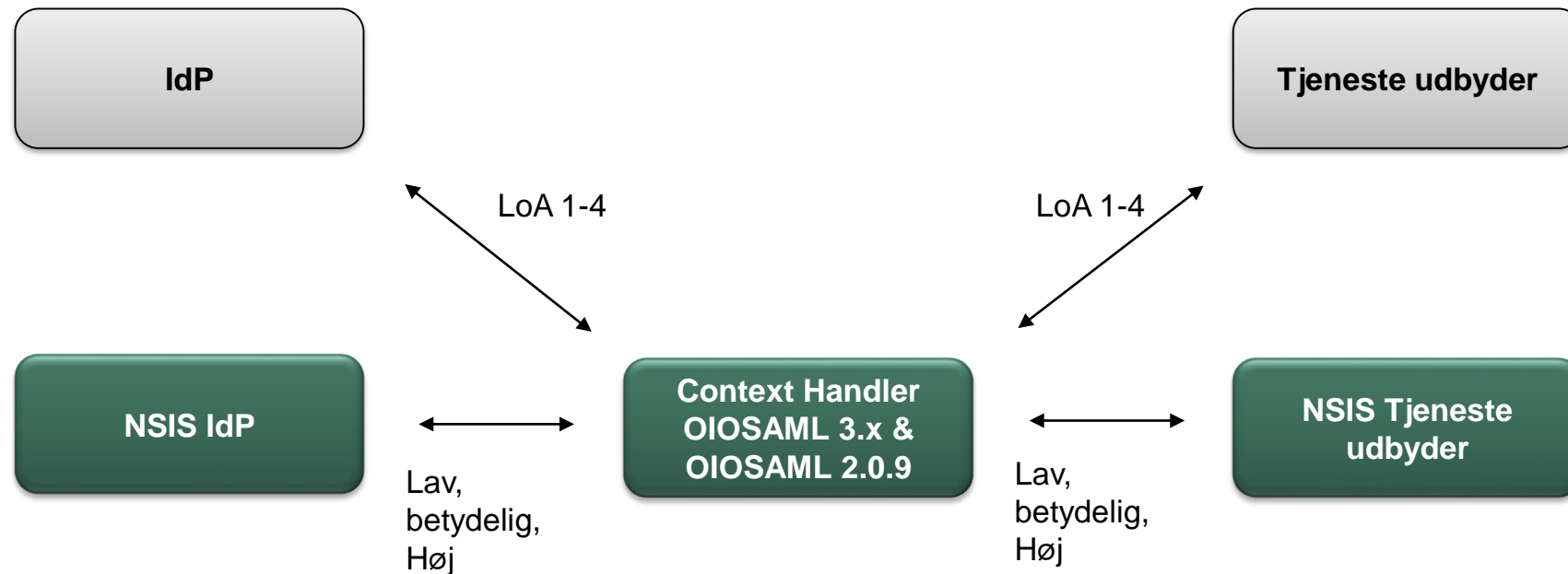


# Glidende overgang - To CH



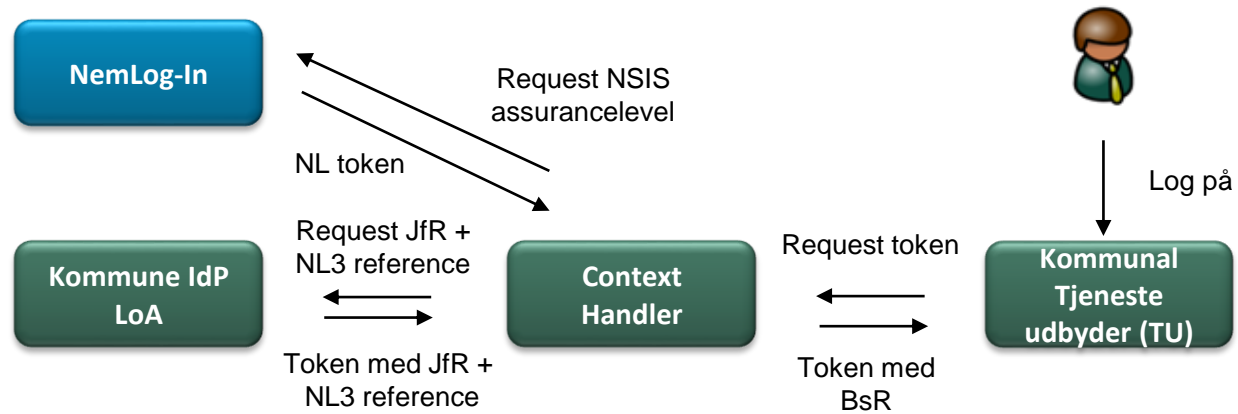
- CH skal overholde NSIS niveau Høj
- Ny og gammel LoA angivelse eksisterer parallelt.
- CH kan veksle nyt 'LoA Betydeligt' til gammelt 'LoA 3', men ikke omvendt.
- Et NSIS niveau kan kun opnås hvis kommunens IdP er godkendt hos DIGST

# Glidende overgang - Gammel CH udfases (Når alle systemer har rettet pegepinde mod ny CH)



- CH skal overholde NSIS niveau Høj
- Ny og gammel LoA angivelse eksisterer parallelt.
- CH kan veksle nyt 'LoA Betydeligt' til gammelt 'LoA 3', men ikke omvendt.
- Et NSIS niveau kan kun opnås hvis kommunens IdP er godkendt hos DIGST

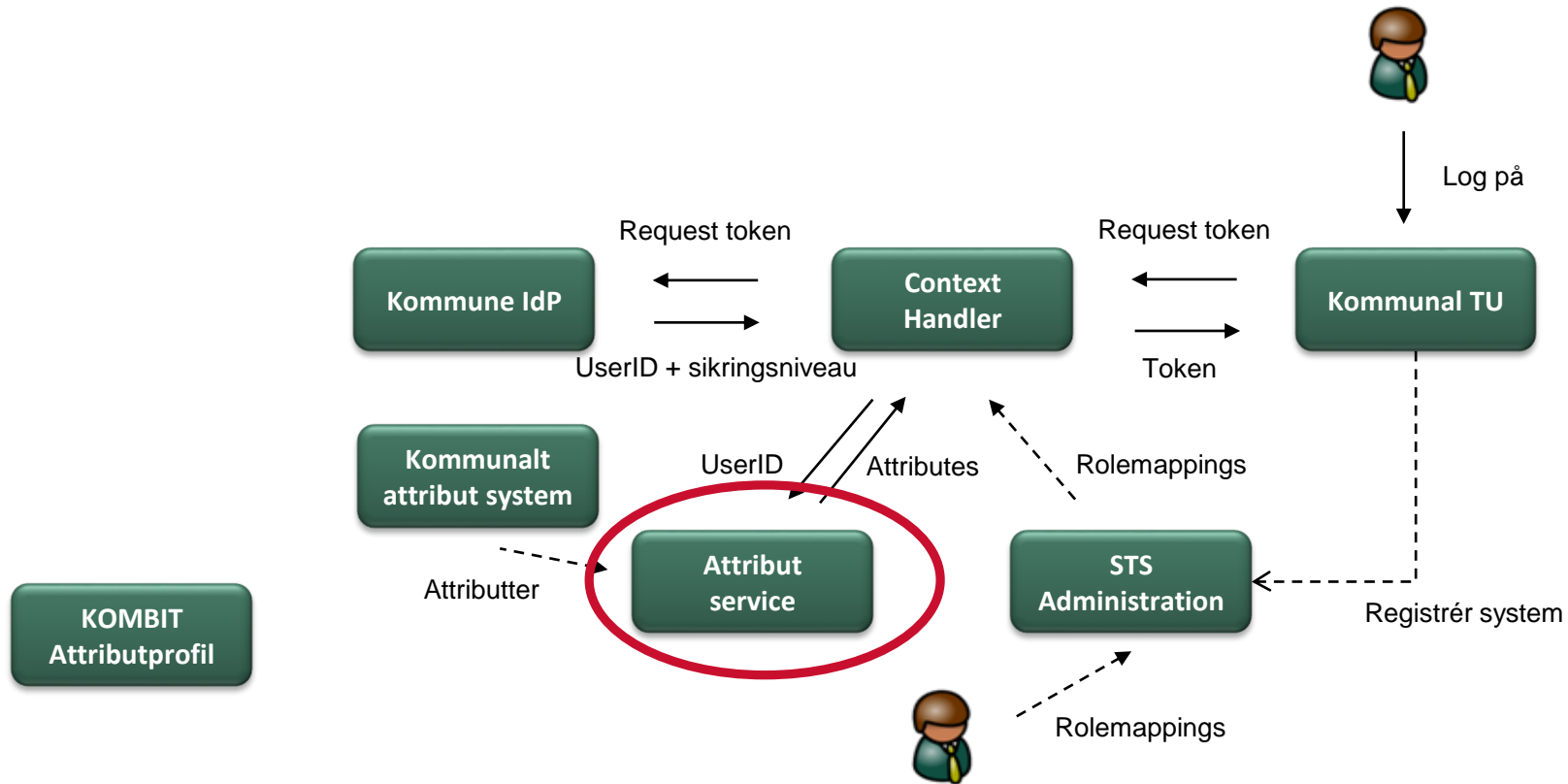
# Step-up via Nemlog-in



KOMBIT  
Attributprofil

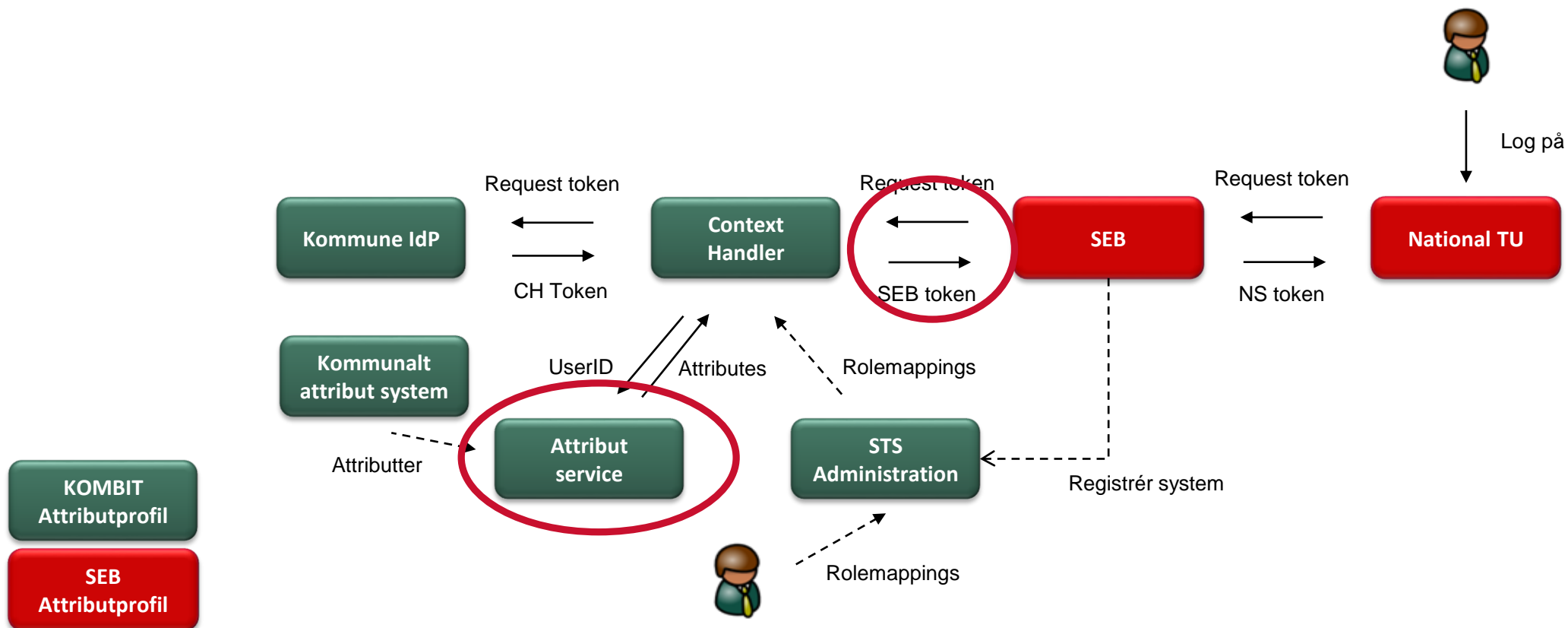
NemLog-In  
Attributprofil

# IdPer der ikke kan sende attributter som OIOBPP



KOMBIT  
Attributprofil

# SEB føderation



**EKSTRA SLIDES  
EESSI INDLÆG**

# Kort baggrund

EESSI (European Exchange of Social Security Information) er et tværeuropæisk it-projekt, som omfatter ca. 10.000 institutioner og myndigheder i EU/EØS på social sikringsområdet. Formålet er at digitalisere sagshåndtering og udveksling af beskeder mellem myndigheder på tværs af EU gennem softwareløsningen RINA. RINA er udviklet af Europa-Kommissionen.

## Om RINA – Reference Implementation for a National Application

- RINA er en simpel løsning til at udveksle information og dokumenter
- Løsningen er leveret som standard software af Europa-Kommissionen. Medlemsstaterne overtager udviklingsopgaven i 2021. I DK vil softwaren fremover blive vedligeholdt og udviklet af Styrelsen for Arbejdsmarked og Rekruttering (STAR)
- Kommunernes RINA vil derfor ikke kunne ændres/udvikles af driftsleverandøren
- Løsningen er ens for alle institutioner i EU – og for alle sagsområder
- RINA leveres uden integrationer til lokale løsninger i kommunerne
- Løsningen tilgås af brugerne via browser - adgang håndteres via Fælleskommunal Adgangsstyring (Context Handler)

## Vedrører primært:

- Sygedagpenge
- Mellemstatslig refusion af plejeydelser